

Technical drawing of a circular mechanical component, likely a flange or a cover plate, showing a cross-section and a side view.

**Top View (Left):**

- Outer diameter:  $\phi 170$
- Inner diameter:  $\phi 170$
- Radius of the outer flange:  $R200^*$
- Radius of the inner flange:  $R200^*$
- Distance between the centers of the two flanges:  $200$
- Angle between the two flanges:  $15^\circ$
- Section line A-A is indicated.

**Side View (Right):**

- Outer diameter:  $\phi 170$
- Inner diameter:  $\phi 170$
- Radius of the outer flange:  $R200^*$
- Radius of the inner flange:  $R200^*$
- Distance between the centers of the two flanges:  $200$
- Section line B-B is indicated.

**Section A-A:**

- Shows the internal structure of the component.
- Labels N1 and N2 indicate specific points or features.

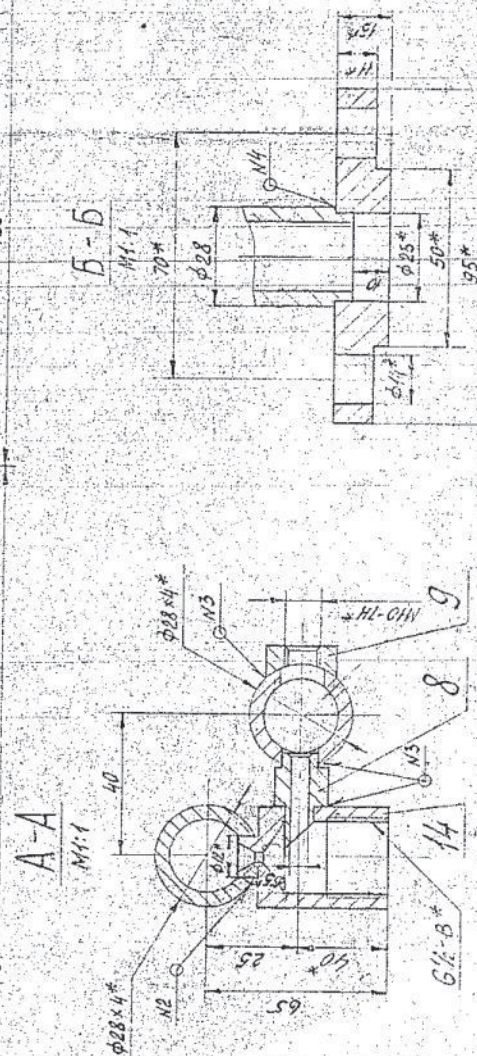
**Section B-B:**

- Shows the internal structure of the component.
- Labels N1 and N2 indicate specific points or features.

Идентификационный номер	Условное обозначение	Длина шва, мм	Макс. напряжение, кгс	Примеч.
1	СЗ	0,36	0,4	
2	У49	0,6	0,5	
3	У17-Δ4	0,7	0,31	
4	У5-Δ4	0,2	0,05	

Обозначение	Размеры, мм	Масса, кг
2-119539	50 25	153
-01	95 70	163

1. Изготовление и приемка по ССТЗ-940.01-82.  
2. Сварочные швы проводить по ГОСТ 16037-80  
сварной проволокой Св 08Х19Н9 ГОСТ 2246-70  
3. Методы контроля сварных швов по ССП-НЗ-83.  
3.1. Визуальный осмотр  
3.2. Контрольно испытывать напылом воды из напором  
0,6 МПа (6 кгс/см²).  
4. Размеры для справок  
5. Проверять по НЗ-95 на бурсы  
ССТЗ-940.01-82

[illegible]



Обозначение	Наименование	Материал	Масса, кг	Примеч.
3-234263 ✓	✓ Патрубок	Труба 28x4-1151, 820	2,6	1 33
3-234264 ✓	✓ Патрубок	Труба 28x4-1151, 820	2,6	1 34
3-234265 ✓	✓ Патрубок	Труба 28x4-1209, 820	2,8	1 35
3-234266 ✓	✓ Патрубок	Труба 28x4-1209, 820	2,8	1 36
3-234279 ✓	✓ Колесо	Труба 28x4-596, 820	1,4	1 37
3-234280 ✓	✓ Колесо	Труба 28x4-621, 820	1,5	1 38
4-438950 ✓	✓ Рядовик	мет 15x55x95 болт 2	0,4	2 44
4-472905-04 ✓	✓ Патрубок	Буд 416-28, мет 3х1-1-5	0,04	4 51
4-472908 ✓	✓ Болт	Буд 420-9, мет 3х1-1-5	0,02	4 52
4-485453 @ ✓	✓ Патрубок	Кат 2 20-43, мет 3х1-1-5	0,01	4 59

Обозначение	Наименование	Материал	Масса, кг	Примеч.
44	4-472910-04	Патрубок	4	53
44	4-472910-02	Патрубок	4	

Обозначение	Наименование	Материал	Масса, кг	Примеч.
44	4-472910-04	Патрубок	4	53
44	4-472910-02	Патрубок	4	

Обозначение	Наименование	Материал	Масса, кг	Примеч.
2-119539 06	Документация			
	Сборочный чертёж			
	Детали			
3-234263 ✓	✓ Патрубок	Труба 28x4-1151, 820	2,6	1 33
3-234264 ✓	✓ Патрубок	Труба 28x4-1151, 820	2,6	1 34
3-234265 ✓	✓ Патрубок	Труба 28x4-1209, 820	2,8	1 35
3-234266 ✓	✓ Патрубок	Труба 28x4-1209, 820	2,8	1 36
3-234279 ✓	✓ Колесо	Труба 28x4-596, 820	1,4	1 37
3-234280 ✓	✓ Колесо	Труба 28x4-621, 820	1,5	1 38
4-438950 ✓	✓ Рядовик	мет 15x55x95 болт 2	0,4	2 44
4-472905-04 ✓	✓ Патрубок	Буд 416-28, мет 3х1-1-5	0,04	4 51
4-472908 ✓	✓ Болт	Буд 420-9, мет 3х1-1-5	0,02	4 52
4-485453 @ ✓	✓ Патрубок	Кат 2 20-43, мет 3х1-1-5	0,01	4 59

Материалы

2-119539

Коллектор  
водобоздушный

ТСП 44-58

Для справок

Для справок

2-119539

Лист 114

Лист 114

Лист 114

Лист 114

Лист 114

Лист 114

Лист 114

Лист 114

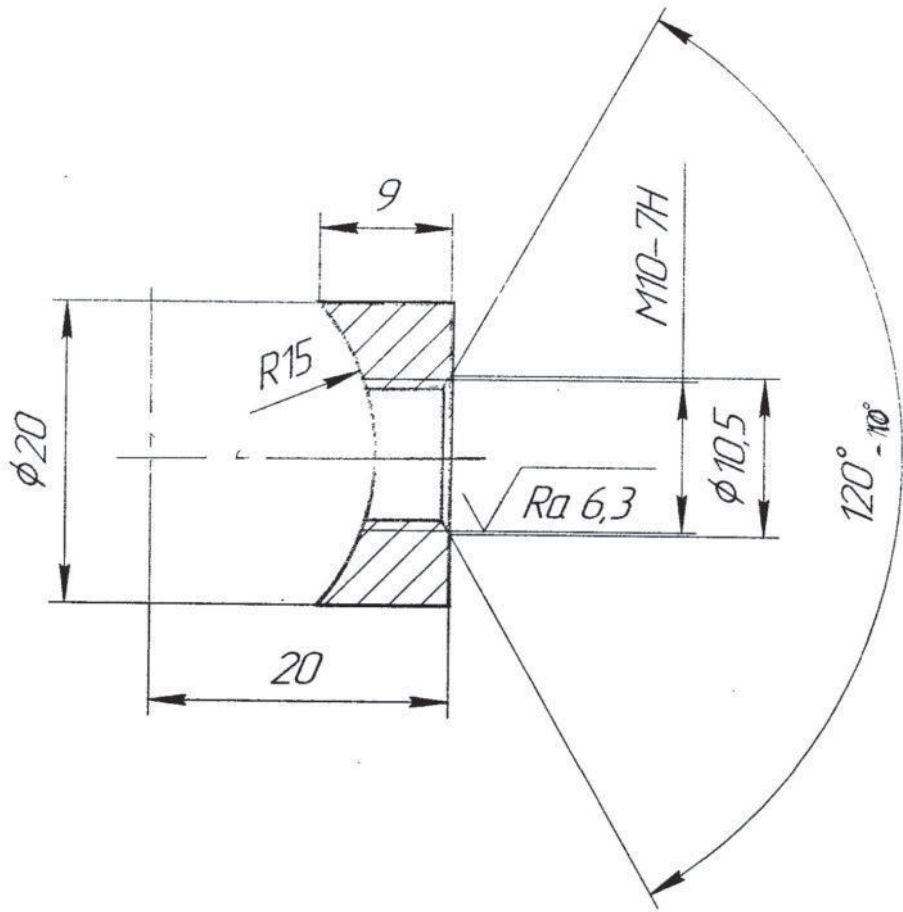
Лист 114

Лист 114



4-472908

✓ Ra 12,5 (✓)



1 Граничні відхилення розмірів: Н14,  $\pm \frac{IT14}{2}$ .

4-472908

Бонка

Сталь 08X18H10 ГОСТ 5632-2014

Лім.	Маса	Масштаб
	0,01	2:1
Аркцш	Аркцш	7
ПрАТ "КАМЕТ-СТАЛЬ" ПКВ		

Інв. № ориз.	Підп. і дата	Зам. інв. №	Інв. № дубл.	Підп. і дата
Зм.	Арк.	№ докум.	Підп.	Дата
Розроб.	Куницька			
Перев.	Несен			
Т.контр.				
Гол. спец.	Полусмяк			29.24
І.контр.				
Затв.	Башкіров			

Копія

Формат

1/

Перв. зонт

Довідк. №





574087114

\* 7  
\* 850



2 R<sup>22</sup> получить скарпичу методом.

3. Мартураван: по 1272-65 149 дукат

3-234265

2-119539	09038
2-119539	080554
2-119539	080524

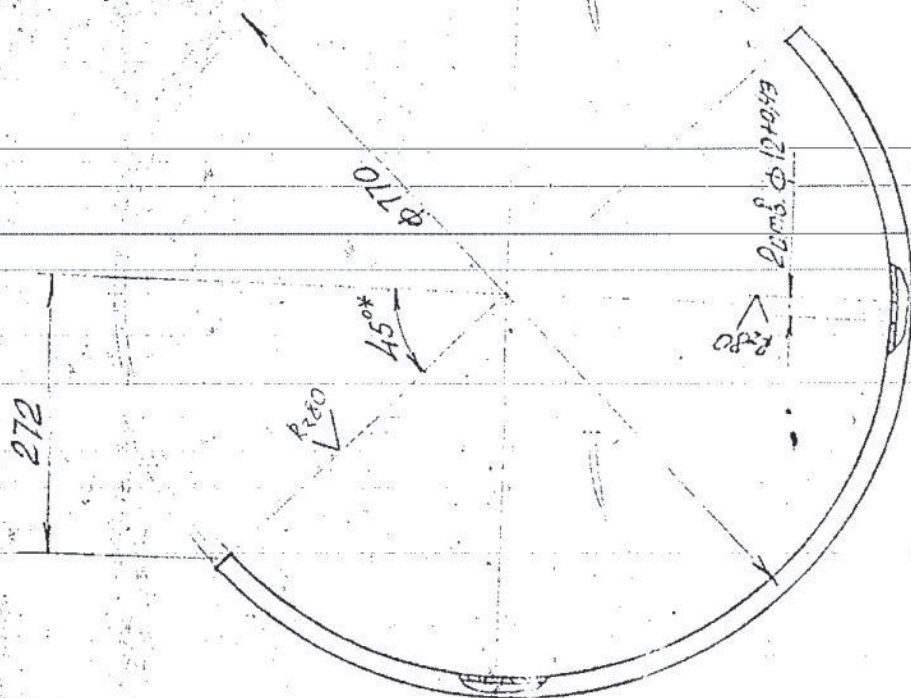
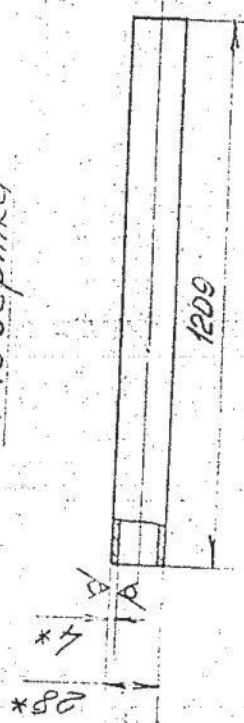
Д. №	Дата	Место	Назначение
1		2.8	10
2			
3			
4			
5			
6			
7			
8			
9			
10			
11			
12			
13			
14			
15			
16			
17			
18			
19			
20			
21			
22			
23			
24			
25			
26			
27			
28			
29			
30			
31			
32			
33			
34			
35			
36			
37			
38			
39			
40			
41			
42			
43			
44			
45			
46			
47			
48			
49			
50			
51			
52			
53			
54			
55			
56			
57			
58			
59			
60			
61			
62			
63			
64			
65			
66			
67			
68			
69			
70			
71			
72			
73			
74			
75			
76			
77			
78			
79			
80			
81			
82			
83			
84			
85			
86			
87			
88			
89			
90			
91			
92			
93			
94			
95			
96			
97			
98			
99			
100			

Труба 28x4-08X1810Т  
ДСТУ 8937-2019



3-234266

Развертка



1. Размеры для справок 24.854.04.89  
2. Маркировка по ГОСТ 855-49

3-234266

Лист	Листов	Масштаб
4	28	1:5

Пампуш

Изм.	Лист	М. автор	Изм.	Лист	М. автор
1	1	В.В.В.В.	1	1	В.В.В.В.
2	2	В.В.В.В.	2	2	В.В.В.В.
3	3	В.В.В.В.	3	3	В.В.В.В.
4	4	В.В.В.В.	4	4	В.В.В.В.
5	5	В.В.В.В.	5	5	В.В.В.В.
6	6	В.В.В.В.	6	6	В.В.В.В.
7	7	В.В.В.В.	7	7	В.В.В.В.
8	8	В.В.В.В.	8	8	В.В.В.В.
9	9	В.В.В.В.	9	9	В.В.В.В.
10	10	В.В.В.В.	10	10	В.В.В.В.

Изм.	Лист	М. автор	Изм.	Лист	М. автор
1	1	В.В.В.В.	1	1	В.В.В.В.
2	2	В.В.В.В.	2	2	В.В.В.В.
3	3	В.В.В.В.	3	3	В.В.В.В.
4	4	В.В.В.В.	4	4	В.В.В.В.
5	5	В.В.В.В.	5	5	В.В.В.В.
6	6	В.В.В.В.	6	6	В.В.В.В.
7	7	В.В.В.В.	7	7	В.В.В.В.
8	8	В.В.В.В.	8	8	В.В.В.В.
9	9	В.В.В.В.	9	9	В.В.В.В.
10	10	В.В.В.В.	10	10	В.В.В.В.

Труба 28x4-08X1810Т ДСТУ 8937-2019



Груба 28x4-08X1810Г ДСТУ 8937-2019

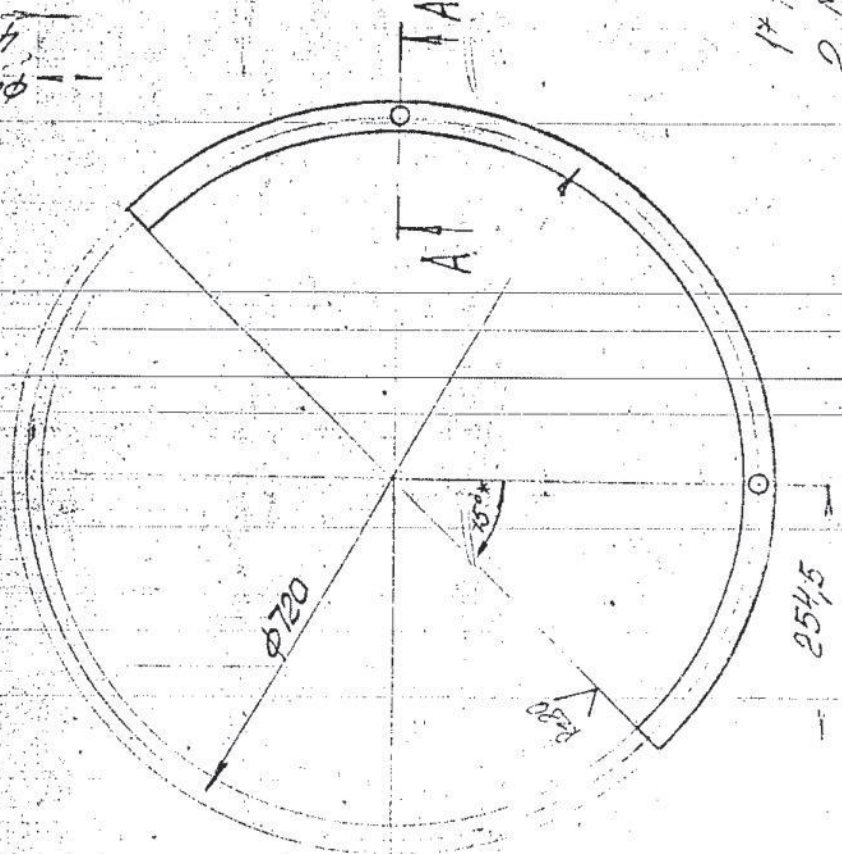


3-234263

развертка

φ20

1131



A-A  
M1:1

2. Мат. φ13+0.13



1. Размеры для справок  
2. Маркировка по ГОСТ 9937-2019

Изм.	Лист	№ докум.	Подпись	Дата
1	1	3-234263		
2	2	3-234263		
3	3	3-234263		

2-119539	090397
2-119539	080554
2-119539	080554

3-234263

Лампушка

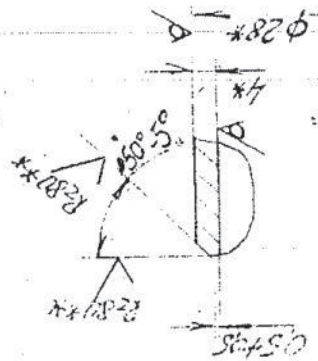
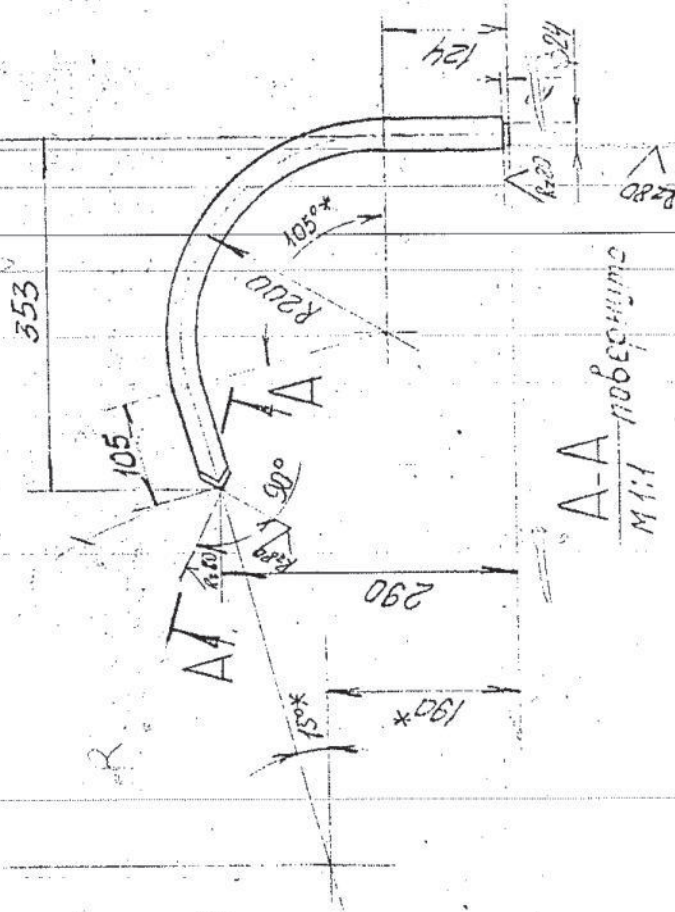
Изм.	Лист	№ докум.	Подпись	Дата
1	1	3-234263		
2	2	3-234263		
3	3	3-234263		

Труба 28x4-08X1810Г ДСТУ 8937-2019

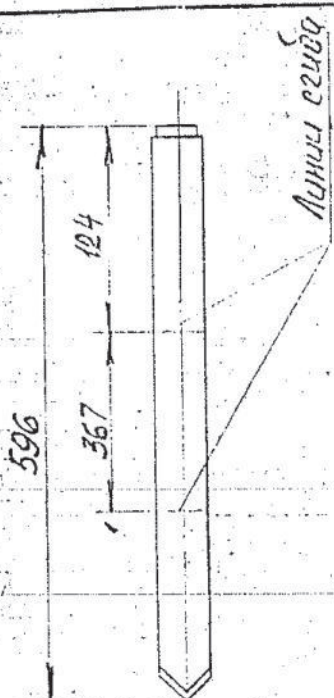


3-234279

725\*



Развертка



А-А поверните 1:1

- 1\* Размеры для справок.
2. R280\*\* получить слесарным методом.
3. Маркировать по HETZ-65 PA 24.84.01.89

3-234279

КОЛЕНА

Изм.	Лист	№ докум.	Подпись	Дата
1	14	1:1		

2-119539	080624
2-119539	080624
2-119539	080624



Имя, № докум.	Павел и Анна	Павел и Анна	Имя, № докум.	Иван и Анна	Служебный номер	Исправное приращение
---------------	--------------	--------------	---------------	-------------	-----------------	----------------------

Technical drawing of a mechanical part, likely a bracket or arm, showing dimensions and section lines. The part has a curved end with a radius  $R200$  and a  $105^\circ$  angle. Dimensions include  $725^*$  (total length),  $377$  (straight section),  $130$  (offset),  $124$  (width),  $190^*$  (width),  $883$  (length),  $15^\circ$  (angle),  $105^\circ$  (angle),  $R200$  (radius),  $10$  (thickness),  $24$  (width),  $80$  (width), and  $11:1$  (scale). Section lines A-A and B-B are indicated.



1. \*Размеры для справок.
2.  $k_2^{**}$  получить слесарным методом.
3. Маркировать по №72-65 на бирке  
Д 2:8540.89

[illegible]

435080	65561-5
455080	2-19539
465060	65561-7

3-234280					
		Листов		Масса	Масштаб
4		1		75	1:5
Лист		Листов - 1			
КОМПЛЕКТ ЧЕРТЕЖЕЙ ОБЪЕКТОВ					
СЧАС					

-КОПЕНО

руба 28х4-08X1810Т ДСТУ 8937:2019

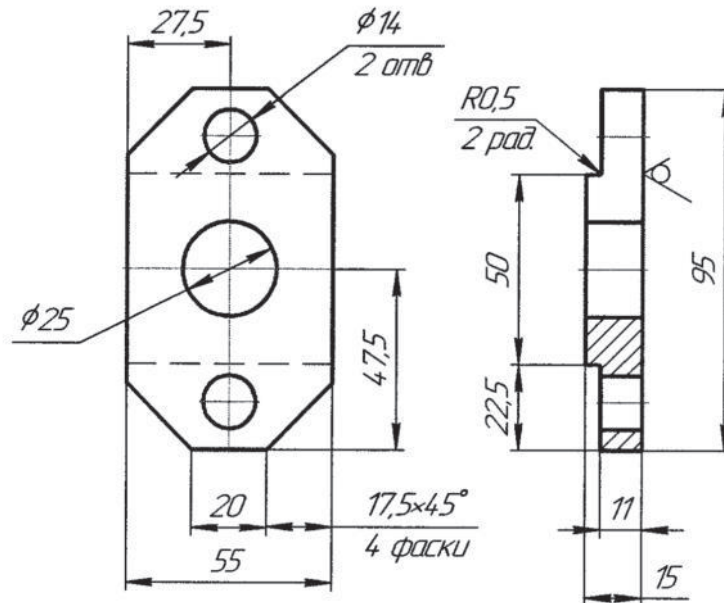


4-438950

✓ Ra 12,5 (✓/)

Перв. зм.

Добіток. №



Підп. і дата

Інв. № докл.

Зам. інв. №

Підп. і дата

Інв. № орг.

1. Предельные отклонения размеров H14, h14,  $\pm \frac{IT14}{2}$

4-438950

Фланець

Лім.	Маса	Масштаб
	0,4	1:2
Аркш		Аркш 1

Зм.	Арк.	№ докум.	Підп.	Дата
Розроб.		Куницька		
Перев.		Несен		
Т.контр.				
Гол. спец.		Полусмяк		09.24
Н.контр.				
Замб.		Башкіров		

Б-ПН-16 ГОСТ 19903-74  
Лист 08X18H10T ГОСТ 7350-77

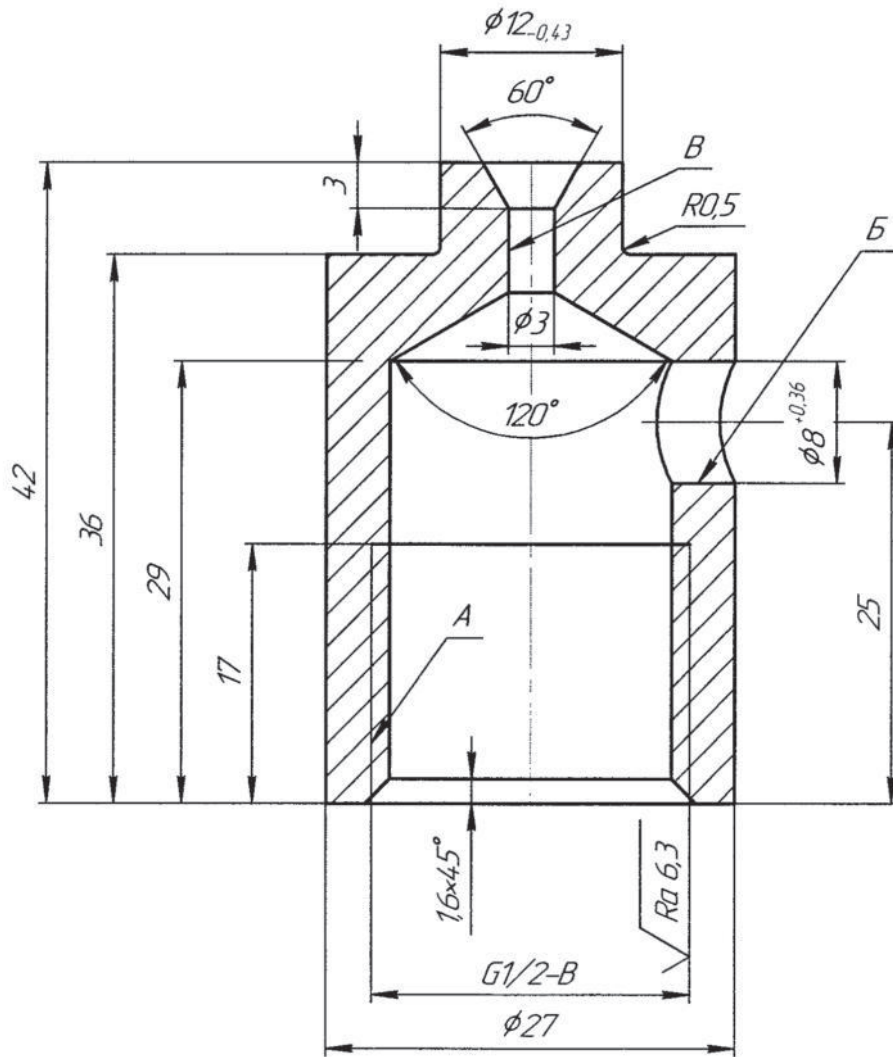
ПрАТ "КАМЕТ-СТАЛЬ"  
ПКВ



4-485153

Перв. заст.

Добіток №



1. Невказанні граничні відхилення розмірів: H14,  $\pm \frac{IT14}{2}$ .
2. Допуск соосності отв. А та Б 0,2мм.
3. Допуск перпендикулярності вісі отв. Б відносно вісі отв. А 0,2мм.

4-485153

Патрубок

Лім.	Маса	Масштаб
	0,07	2:1
Аркш	Аркш	1

Сталь 08X18H10 ГОСТ 5632-72

 ПрАТ "КАМЕТ-СТАЛЬ"  
ПКВ

Підп. і дата

Інв. № дубл.

Зам. інв. №

Підп. і дата

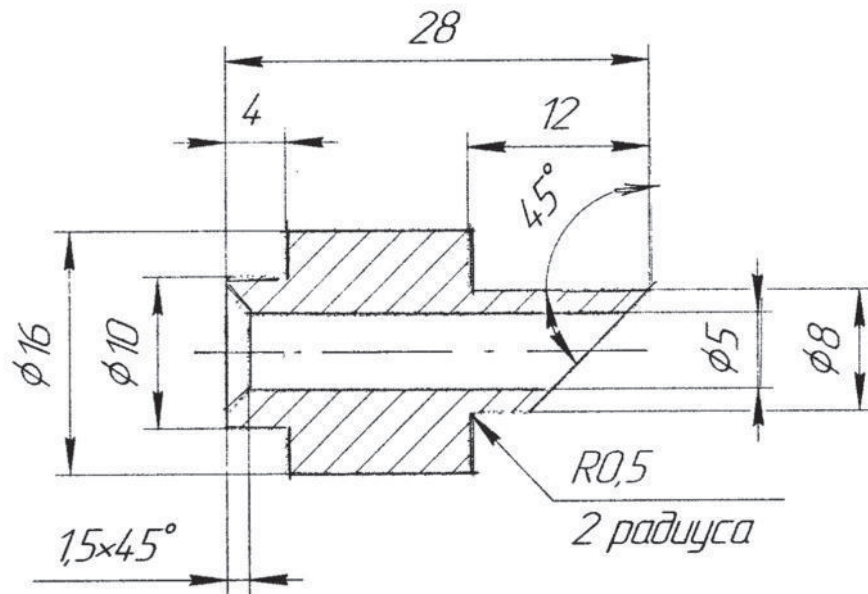
Інв. № ориг.

Зм.	Арк.	№ докум.	Підп.	Дата
Розроб.		Куницька		
Перев.		Несен		
Т.контр.				
Гол. спец.		Полусмяк		09.24
Н.контр.				
Затв.		Башкиров		



4-472905

✓ Ra 12,5 (✓)



1 Граничні відхилення розмірів: Н14,  $\pm \frac{IT14}{2}$ .

Підп. і дата

Інв. № дубл.

Зам. інв. №

Підп. і дата

Інв. № ориг.

4-472905

Зм.	Арк.	№ докум.	Підп.	Дата
Розроб.	Куницька			
Перев.	Несен			
Т.контр.				
Гол. спец.	Полусмяк			09.24
Н.контр.				
Затв.	Башкіров			

Патрубок

Лім.

Маса

Масштаб

0,04

2:1

Аркцш

Аркцшів

1

Сталь 08Х18Н10 ГОСТ 5632-2014

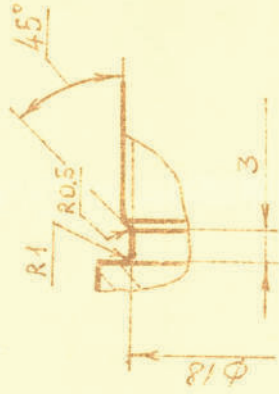
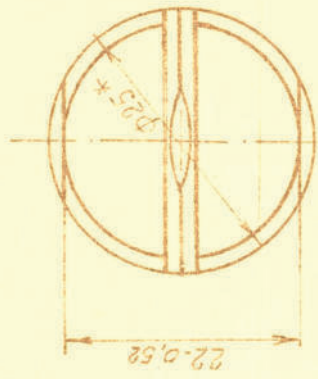
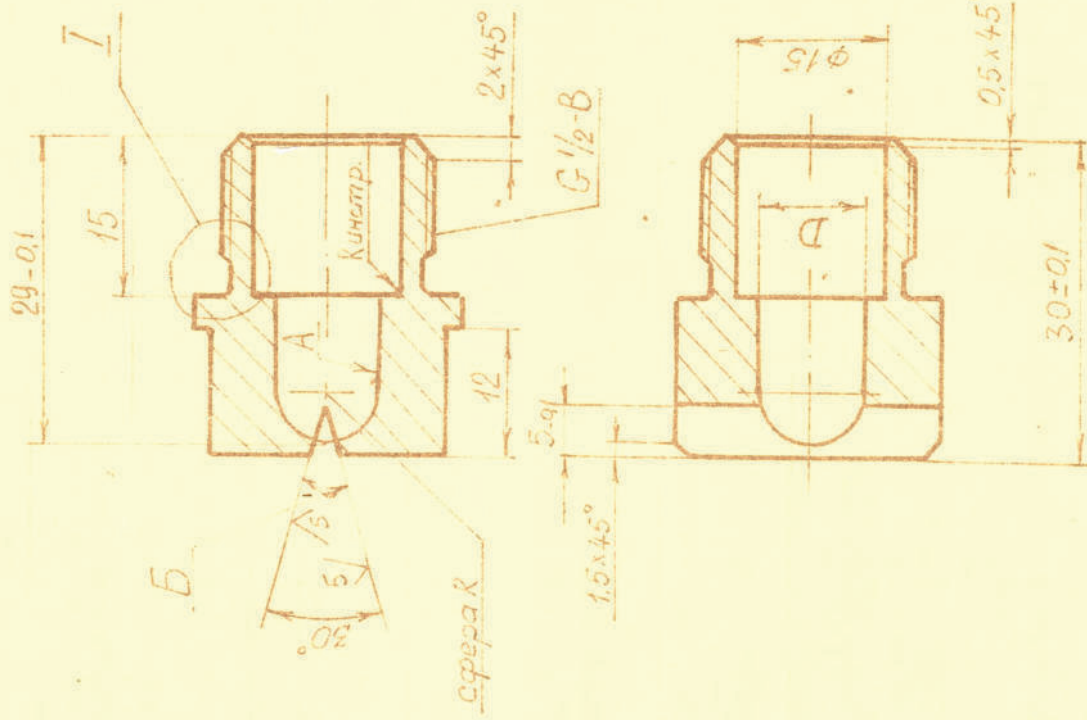
ПрАТ "КАМЕТ-СТАЛЬ"  
ПКВ



3-233439

10/√(V)

Обозначение	Размеры, мм	
	D	сфера R
3-233439	10	5
-01	8	4
-02	6	3



1. \* Размер для справок.

2. Неуказанные предельные отклонения размеров полученных механической обработкой: диаметр —  $\pm 0.17$ , длина —  $\pm 0.17$ , радиус —  $\pm 0.17$ .
3. Допуск шероховатости от А отнесит к поверхности.
4. Форсунку обработать в концентрированной азотной кислоте 30%.
5. Угол раскрытия фланца в плоскости —  $20^\circ \dots 110^\circ$ .
6. Угол раскрытия фланца перпендикулярно плоскости —  $10^\circ$ .
7. Маркировка по ГОСТ 24.254.01-82 №272-65 + 1-буква.

Согласовано ОТ БНАЗ

Коваленко Ф.В.

0-21757	02.01.14
0-21756	02.01.15
1-125577	02.05.15
к чертежу	02.06.16

3-233439		Лист	Масса	Масштаб
Форсунка подбора		Лист	0.06	2:1
Примечание: 1.63-пр.пр. Н.И.Т-25		ОТК Н.И.Т-25		
ГОСТ 2360-73		10.03.85		